

**DRAGFLOW**  
ULTIMATE EFFICIENCY

**MAMY GŁĘBOKIE PODEJŚCIE**







# DRAGFLOW

ULTIMATE EFFICIENCY

PRZEMYSŁ

GÓRNICCTWO

POGŁĘBIANIE

# DRAGFLOW

ULTIMATE EFFICIENCY

## Kim jesteśmy

Firma Dragflow powstała pod koniec lat 1980 jako wytwórca pomp zatapialnych z mieszadłem o wzmocnionej konstrukcji, projektowanych szczególnie do zawiesin o wysokiej zawartości ściernych substancji stałych.

Dzięki pasji i talentom zespołu techników i inżynierów firma Dragflow udowodniła, że jest nie tylko prostą alternatywą w dziedzinie transportu materiałów stałych z zastosowaniem konwencjonalnych produktów i systemów, ale zapewnia rozwiązania dla klientów ze specjalistycznych branż, którzy zmagają się z najcięższymi warunkami i muszą rozwiązywać najtrudniejsze zadania. Liczne sukcesy i zadowolenie klientów zachęciły nas do kontynuowania badań i do dalszego rozwoju naszych produktów.

MAMY GŁĘBOKIE PODEJŚCIE





## Technika

Będąc uznanym liderem w zakresie wytwarzania i sprzedaży zatapialnych pomp do pogłębiania, nasza firma zgromadziła doświadczenie z całego świata i osiągnęła najlepszą reputację w dziedzinie pogłębiarek dla branży morskiej, branży energetycznej jak również w kopalnictwie minerałów i innych materiałów. Dzięki doświadczeniu w technologii, Dragflow nieustannie podwyższa swoją zdolność do dostarczania produktów o wysokiej jakości.

## Ludzie

Zespół Dragflow stale pracuje nie tylko nad nowymi rozwiązaniami technicznymi, które podwyższają parametry produktów, ale również nad specjalnymi rozwiązaniami mającymi na celu optymalizowanie zrównoważonej działalności z oszczędzaniem energii oraz redukowaniem wpływu na środowisko i obniżaniem kosztów całkowitych.

## Jakość i serwis

Produkty Dragflow mają wyjątkową budowę, której celem jest osiągnięcie małych potrzeb konserwacyjnych, niskich kosztów serwisu i długiej trwałości komponentów i części zużywających się. Zainwestowaliśmy w certyfikat jakości według ISO 9001 i w stosowne systemy informatyczne, ponieważ wierzymy w znaczenie zarządzania procesami biznesowymi - nie tylko dla poprawy efektywności, lecz również w celu zapewniania klientom doskonałego serwisu. Dysponujemy ogólnosiwiatową siecią dystrybucyjną, dzięki czemu mamy możliwość oferowania doradztwa, serwisu i wsparcia na całym świecie.

## Sprawdzone na całym globie - Sprzedaż i serwis na całym świecie

Pompy Dragflow są stosowane w najtrudniejszych środowiskach. Dzięki naszej ogólnosiwiatowej sieci sprzedaży i serwisu zapewniamy najwyższy poziom sprzedaży oraz serwisu posprzedażnego.



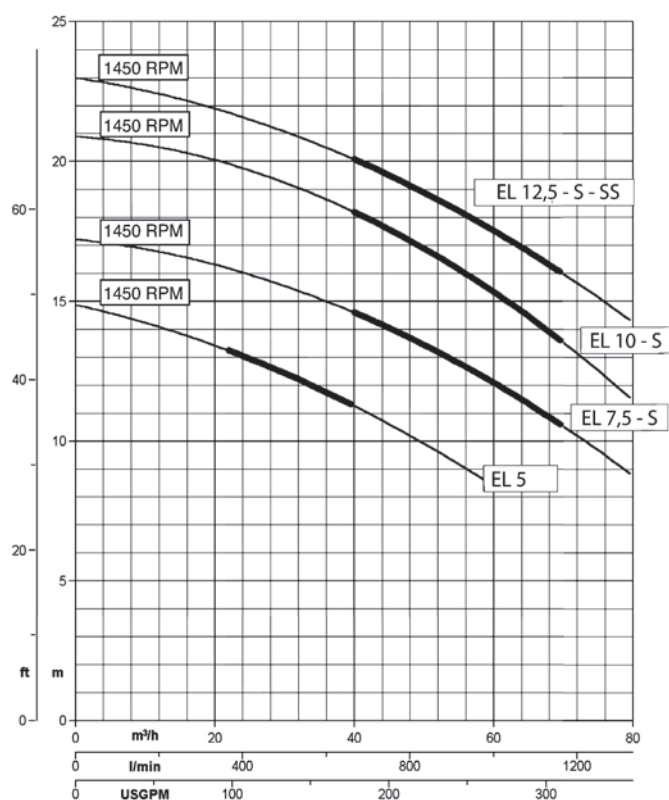
# POMPY DO CIĘŻKICH WARUNKÓW PRACY

Pompy zatapalne z mieszadłem o wzmocnionej konstrukcji.

## Podstawowe właściwości:

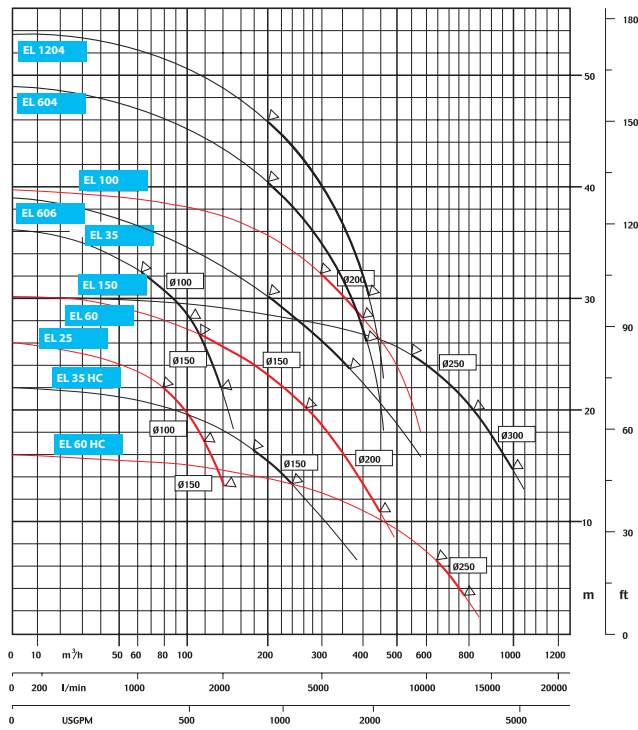
- ▼ Wszystkie pompy standardowo wyposażone w wysokowydajne mieszadło do podnoszenia osadów substancji stałych.
- ▼ Wysoka zawartość chromu zapewnia długą trwałość części narażonych na ścieranie.
- ▼ Niska prędkość obrotowa redukuje ścieranie.
- ▼ Transport zawiesin o zawartości substancji stałych do 70% wagowo.
- ▼ Silniki Dragflow do pomp kopalnianych są klasy H.

Pompy elektryczne oferujemy w wersjach 50 Hz i 60 Hz.  
Certyfikaty CE/UL/CSA.



## HEAVY DUTY EL5 - EL12,5

Model pompy	Wylot		Wydatek		Wys. podn.		Moc	Obr/min (50/60Hz)	Pompowanie substancji stałych		Masa	
	mm	cal	m³/h	g/min	m	ft			mm	cal	kg	Funt
EL5	80	3	30	132	12	39	5 / 3,7	1450 / 1750	20	0,8	185	410
EL7,5	100	4	60	264	12	39	7,5 / 5,5	1450 / 1750	25	1,0	250	550
EL7,5S	100	4	60	264	12	39	10 / 7,5	1450 / 1750	25	1,0	260	575
EL10	100	4	60	264	15	49	10 / 7,5	1450 / 1750	25	1,0	260	575
EL10S	100	4	60	264	15	49	12,5 / 9	1450 / 1750	25	1,0	270	595
EL12,5	100	4	60	264	19	62	12,5 / 9	1450 / 1750	25	1,0	270	595
EL12,5S	100	4	60	264	19	62	15 / 11	1450 / 1750	25	1,0	270	595



## HEAVY DUTY EL25 - EL60 / EL110 - EL200

Model pompy	Wylot		Wydatek		Wys. podn.		Moc	Obr/min (50/60Hz)	Pompowanie substancji stałych		Masa	
	mm	cal	m³/h	g/min	m	ft			mm	cal	kg	Funt
EL25A	100	4	100	440	21	69	25 / 18	980 / 1180	35	1,4	680	1500
EL25B	150	6	140	616	17	56	25 / 18	980 / 1180	35	1,4	695	1530
EL35A	100	4	90	396	31	102	35 / 26	980 / 1180	35	1,4	860	1895
EL35B	150	6	140	616	27	89	35 / 26	980 / 1180	35	1,4	870	1920
EL35HC	150	6	210	925	15	49	35 / 26	980 / 1180	35	1,4	750	1655
EL60A	150	6	200	881	26	85	60 / 44	980 / 1180	60	2,4	1005	2215
EL60B	200	8	350	1541	20	66	60 / 44	980 / 1180	60	2,4	1025	2260
EL60HC	250	10	720	3170	5	16	60 / 44	980 / 1180	90	3,5	1300	2865
EL606A	150	6	240	1057	38	125	80 / 60	NA / 1180	60	2,4	1200	2645
EL606B	200	8	420	1849	30	98	80 / 60	NA / 1180	60	2,4	1220	2690
EL604A	150	6	200	881	42	138	100 / 75	1450 / 1750	60	2,4	1070	2360
EL604B	200	8	400	1761	27	89	100 / 75	1450 / 1750	60	2,4	1085	2390
EL1204A	150	6	200	881	47	154	120 / 90	1450 / 1750	60	2,4	1200	2645
EL1204B	200	8	400	1761	37	121	120 / 90	1450 / 1750	60	2,4	1220	2690
EL1204HC	250	10	720	3170	16	52	120 / 90	1450 / NA	90	3,5	1400	3085

Model pompy	Wylot		Wydatek		Wys. podn.		Moc	Obr/min (50/60Hz)	Pompowanie substancji stałych		Masa	
	mm	cal	m³/h	g/min	m	ft			mm	cal	kg	Funt
EL110A	200	8	350	1541	30	98	110 / 80	750 / 900	60	2,4	2750	6065
EL110B	250	10	450	1981	27	89	110 / 80	750 / 900	60	2,4	2800	6175
EL180A	200	8	350	1541	40	131	176 / 130	980 / 1180	60	2,4	2750	6065
EL180B	250	10	450	1981	36	118	176 / 130	980 / 1180	60	2,4	2800	6175
EL200A	200	8	350	1541	48	157	200 / 150	980 / 1180	60	2,4	2900	6395
EL200B	250	10	450	1981	44	144	200 / 150	980 / 1180	60	2,4	2900	6395
EL150A	250	10	720	3170	22	72	150 / 110	600 / 720	120	4,7	4520	9944
EL150B	300	12	900	3963	18	59	150 / 110	600 / 720	120	4,7	4570	10075



# POMPY ELEKTRYCZNE DO NAJCIEŹSZYCH WARUNKÓW I Z DUŻĄ WYSOKOŚCIĄ PODNOSZENIA

## DO NAJCIEŹSZYCH WARUNKÓW

Firma Dragflow opracowała unikalny szereg pomp do najcięższych warunków pracy. Pompy w tym szeregu mają silniki o dużej mocy i szczególnie wzmocnioną konstrukcję do pracy w miejscach, gdzie inne pompy zawodzą.

- ▼ Zawiesiny o gęstości do 1,7 t/m<sup>3</sup>.
- ▼ Niskie obroty robocze w celu zmniejszenia zużycia części.
- ▼ Unikalny system uszczelek wargowych z odchylnicem przednim, który zapobiega przebijaniu uszczelki przez drobne cząstki.
- ▼ Silniki elektryczne klasy H o wysokim współczynniku eksploatacyjnym.



## SUPER DUTY PUMPS

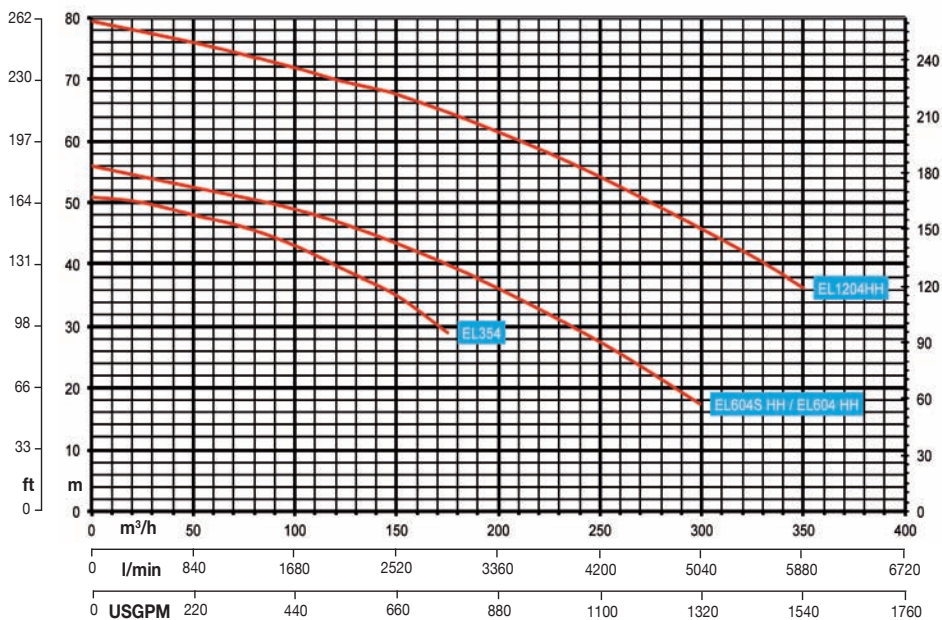
Model pompy	Wylot		Wydatek		Wys. podn.		Moc KM/kW	Pompowanie substancji stałych Obr/min (50/60Hz)	Masa			
	mm	cal	m <sup>3</sup> /h	g/min	m	ft			mm	cal	kg	Funt
EL7,5SS	100	4	60	264	12	39	12,5 / 9	1450 / 1750	25	1,0	260	575
EL10SS	100	4	60	264	15	49	15 / 11	1450 / 1750	25	1,0	260	575
EL12,5SS	100	4	60	264	17	56	18 / 13	1450 / 1750	25	1,0	290	640
EL25SA	100	4	100	440	21	69	35 / 26	980 / 1180	35	1,4	960	2115
EL25SB	150	6	140	616	17	56	35 / 26	980 / 1180	35	1,4	970	2140
EL35SA	100	4	90	396	31	102	60 / 44	980 / 1180	35	1,4	950	2095
EL35SB	150	6	140	616	27	89	60 / 44	980 / 1180	35	1,4	960	2115
EL354SA	100	4	60	264	46	151	60 / 44	1450 / 1750	35	1,4	1040	2295
EL354SB	150	6	120	528	39	128	60 / 44	1450 / 1750	35	1,4	1070	2360
EL60SA	150	6	200	881	26	85	80 / 60	980 / 1180	60	2,4	1200	2645
EL60SB	200	8	350	1541	20	66	80 / 60	980 / 1180	60	2,4	1220	2690
EL60SHC	250	10	720	3170	5	16	80 / 60	980 / 1180	90	3,5	1300	2865
EL604SA	150	6	200	881	42	138	120 / 90	1450 / 1750	60	2,4	1200	2645
EL604SB	200	8	400	1761	28	92	120 / 90	1450 / 1750	60	2,4	1220	2690



## DUŻA WYSOKOŚĆ PODNOSZENIA, CIĘŻKIE WARUNKI ROBOCZE

Pompy o dużej wysokości podnoszenia są najnowszym osiągnięciem w zakresie pomp do ciężkich warunków roboczych. Zostały zaprojektowane dla tłoczenia dowolnego materiału, od brudnej wody do najcięższych zawiesin - na wysokości wyższe niż wcześniej.

POMPY ELEKTRYCZNE DO NAJCIEŻSZYCH WARUNKÓW I Z  
DUŻĄ WYSOKOŚCIĄ PODNOSZENIA



## HIGH HEAD - HEAVY DUTY PUMPS

Model pompy	Wylot		Wydatek		Wys. podn.		Moc KM/kW	Obr/min (50/60Hz)	Pompowanie substancji stałych		Masa	
	mm	cal	m³/h	g/min	m	ft			mm	cal	kg	Funt
EL354A	100	4	60	264	46	151	50 / 37	1450 / 1750	35	1,4	750	1655
EL354B	150	6	120	528	39	128	50 / 37	1450 / 1750	35	1,4	765	1685
EL604HH-A	100	4	100	440	49	161	100 / 75	1450 / 1750	35	1,4	1070	2360
EL604HH-B	150	6	200	881	35	115	100 / 75	1450 / 1750	35	1,4	1070	2360
EL604HH-C	200	8	250	1101	27	89	100 / 75	1450 / 1750	35	1,4	1070	2360
EL604S HH-A	100	4	100	440	50	164	120 / 90	1450 / 1750	35	1,4	1085	2390
EL604S HH-B	150	6	200	881	38	125	120 / 90	1450 / 1750	35	1,4	1085	2390
EL604S HH-C	200	8	250	1101	28	92	120 / 90	1450 / 1750	35	1,4	1085	2390
EL1204HH-A	100	4	100	440	72	236	120 / 90	1450 / 1750	35	1,4	1095	2415
EL1204HH-B	150	6	200	881	60	197	120 / 90	1450 / 1750	35	1,4	1095	2415
EL1204HH-C	200	8	300	1321	42	138	120 / 90	1450 / 1750	35	1,4	1095	2415

# ZAAWANSOWANE PULPITY STEROWANIA

Nowoczesne podejście do monitorowania i zabezpieczania urządzeń.

Zaawansowane pulpity sterowania umożliwiają:

- ▼ Monitorowanie pomp i pogłębiarek bezpośrednio z biura.
- ▼ Kontrolę użytkowania pompy w czasie pracy u najemcy.
- ▼ Monitorowanie efektywności operatorów pomp na koniec zmiany roboczej.
- ▼ Oszczędności na podróżach służbowych, czasie i problemach gwarancyjnych.

Panele sterowania Dragflow mają ekrany dotykowe z intuicyjną nawigacją, pamięć na dane podstawowych parametrów maszyny w celu przeglądania historii eksploatacji, moduły łączności bezprzewodowej do zdalnego sterowania urządzeniem.



## ZAAWANSOWANE MONITOROWANIE - PANEL STEROWANIA DLA ZASILANIA ELEKTRYCZNEGO

Zdalne sterowanie parametrów roboczych - Pamięć parametrów historycznych

Model	Moc kW - (KM)	Typ	Prąd (A)
DCP18	18 - (25)	Dławik/Miękki start	5 - 40
DCP26	26 - (35)	Dławik/Miękki start	5 - 60
DCP37	37 - (50)	Dławik/Miękki start	20 - 80
DCP44	44 - (60)	Miękki start	40 - 90
DCP60	60 - (80)	Miękki start	50 - 130
DCP75	75 - (100)	Miękki start	70 - 150
DCP90	90 - (120)	Miękki start	95 - 196
DCP110	110 - (150)	Miękki start	105 - 231



### Właściwości wersji podstawowej

Uruchamianie silnika z dławikiem i panel miękkiego rozruchu.  
 Najlepsze w swej klasie elementy elektryczne i elektroniczne.  
 Amperomierz i woltomierz.  
 Zasilanie: 380 V/50 Hz albo 460-575 V/60 Hz.  
 Zaprojektowane, zbudowane i sprawdzone przez Dragflow.  
 Na zamówienie obudowa o podwyższonych właściwościach albo ze stali nierdzewnej.  
 Wyłącznik bezpieczeństwa.  
 Wszystkie panele mają certyfikat CE. Certyfikat UL/CSA na zamówienie.

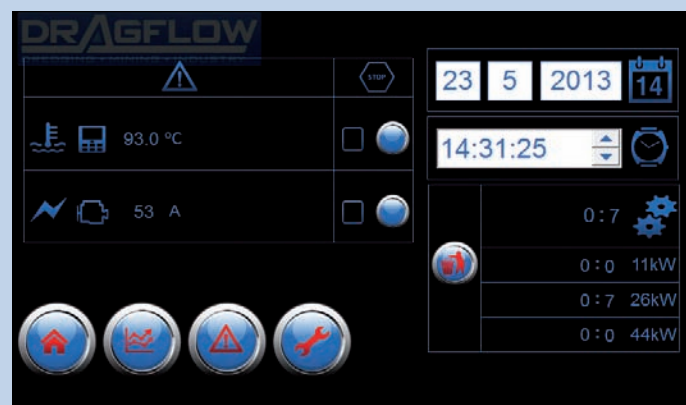
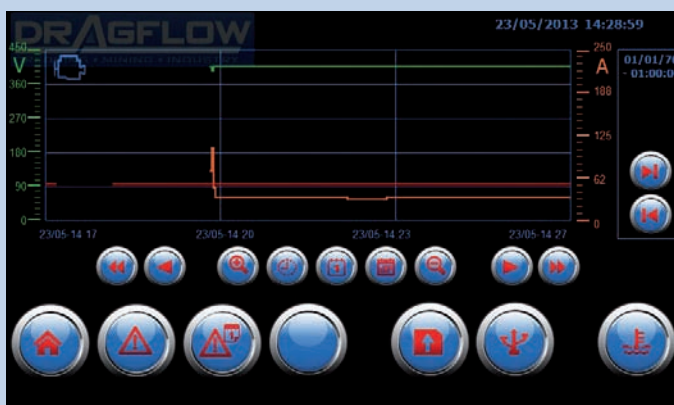
### Wersja Plus

Wewnętrzny monitor z ekranem dotykowym.  
 Wyświetlacz 4,3" TFT 16:9 do ustawiania i przeglądania parametrów.  
 Zapisywanie parametrów roboczych pompy w pamięci USB flash (napięcie, prąd, temperatura).  
 Analiza historycznych danych roboczych w programie Excel.

### Wersja z pełnym sterowaniem

Ekran dotykowy - idealne rozwiązanie do zastosowań i na morzu, i w kopalni.  
 Wyświetlacz 7" TFT 16:9 do ustawiania i przeglądania parametrów.  
 Zapisywanie parametrów roboczych w pamięci USB i na karcie SD.  
 Analiza stanu technicznego i historycznych danych roboczych w programie Excel.  
 Monitorowanie i sterowanie w czasie rzeczywistym na całym świecie poprzez sieć komórkową 3G/3G+ i łącza Ethernet.  
 Pełen dostęp poprzez internet do historii parametrów roboczych maszyny.

**Zaawansowane pulpity sterowania są dostępne również dla pogłębiarek i dla agregatów zasilających.**

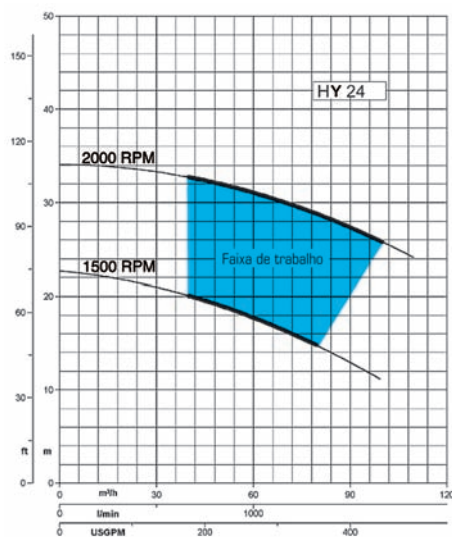


# POMPY Z NAPĘDEM HYDRAULICZNYM DO POGŁĘBIAREK

Pompy zasilane z mieszadłem o wzmocnionej konstrukcji. Napęd hydrauliczny o zmiennych obrotach.

## Podstawowe właściwości:

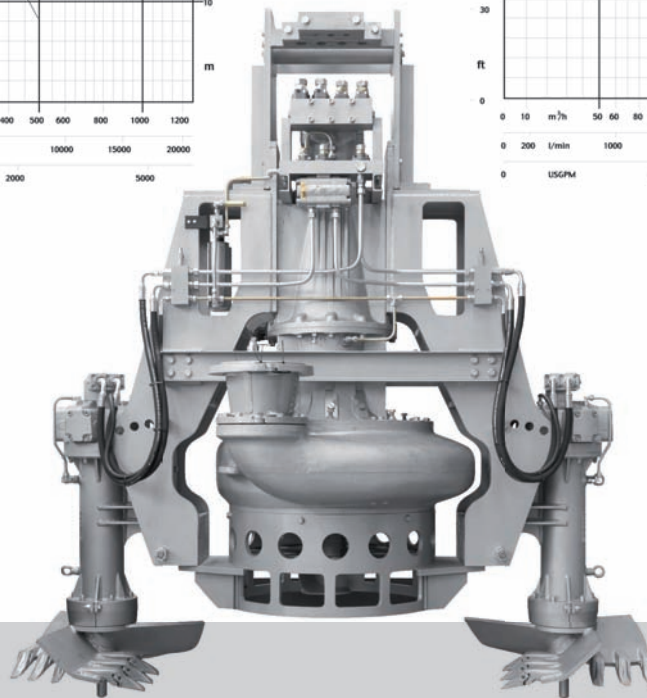
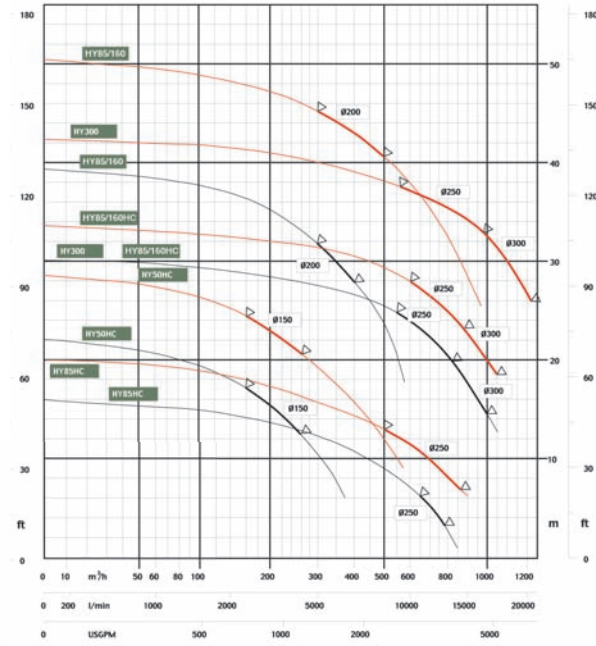
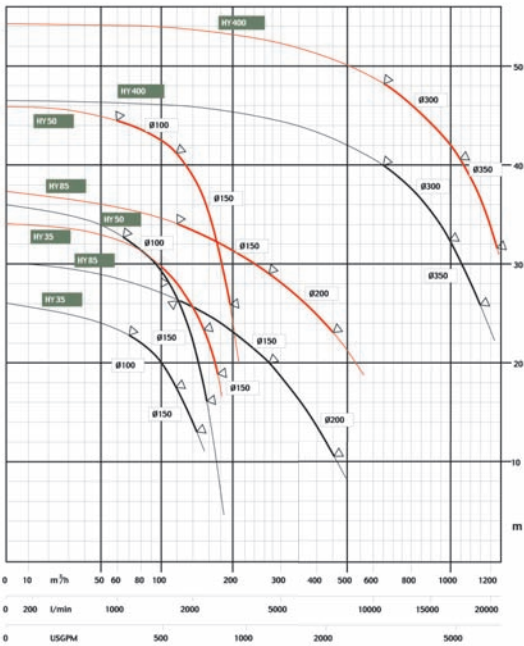
- ▼ Wszystkie pompy standardowo wyposażone w wysokowydajne mieszadło do podnoszenia osadów substancji stałych.
- ▼ Wysoka zawartość chromu zapewnia długą trwałość części narażonych na ścieranie.
- ▼ Niska prędkość obrotowa redukuje ścieranie.
- ▼ Transport zawiesin o zawartości substancji stałych do 70% wagowo.
- ▼ Łatwy montaż na wysięgniku koparki hydraulicznej.



## HEAVY DUTY - HY24 - HY85

Model pompy	Wylot		Wydajność		Wys. podn.		Moc		Obr/min	Wielkość cząstek stałych		Masa	
	mm	cal	m³/h	g/min	m	ft	KM	kW		mm	cal	kg	Funt
HY24	100	4	80	352	37	121	32	24	2000	25	1,0	200	440
HY35A	100	4	120	528	30	98	45	33	1180	35	1,4	500	1100
HY35B	150	6	170	749	24	79	45	33	1180	35	1,4	510	1125
HY50A	100	4	110	484	44	144	60	45	1180	35	1,4	600	1325
HY50B	150	6	170	749	38	125	60	45	1180	35	1,4	610	1345
HY50HC	150	6	250	1101	22	72	60	45	1180	60	2,4	700	1545
HY50/108A	100	4	100	440	70	230	110	80	1450	35	1,4	600	1325
HY50/108B	150	6	200	881	58	190	110	80	1450	35	1,4	620	1365
HY85A	150	6	240	1057	37	121	90	65	1180	60	2,4	700	1545
HY85B	200	8	360	1585	33	108	90	65	1180	60	2,4	730	1610
HY85HC	250	10	620	2730	16	52	90	65	1180	90	3,5	1030	2270
HY85/160A	200	8	250	1101	56	184	165	120	1450	60	2,4	820	1810
HY85/160B	250	10	460	2025	48	157	165	120	1450	60	2,4	840	1850
HY85/160HC	250/300	10/12	650	2862	27,5	90	165	120	1450	90	3,5	1100	2425





POMPY Z NAPĘDEM HYDRAULICZNYM DO POGŁĘBIAREK

## HEAVY DUTY - HY300 - HY400

Model pompy	Wylot		Wydajność		Wys. podn.		Moc		Obr/min	Wielkość cząstek stałych		Masa	
	mm	cal	m³/h	g/min	m	ft	KM	kW		mm	cal	kg	Funt
HY300A	250	10	900	3963	34	112	292	214	750	120	4,7	3500	7715
HY300B	300	12	1200	5284	26	85	292	214	750	120	4,7	3550	7825
HY400A	300	12	1020	4491	44	144	400	295	850	120	4,7	3550	7825
HY400B	350	14	1150	5063	41	135	400	295	850	120	4,7	3600	7935
HY400C	400	16	1275	5614	36	118	400	295	850	120	4,7	3600	7935

## KOPARKI I PIERŚCIEŃ Z DYSZAMI WODNYMI

Koparki hydrauliczne Dragflow EXHY mogą być bezpośrednio połączone z pompą. Powstaje samodzielny system z koparką do twardej zagęszczonej gleby, do której w innej sytuacji niezbędna byłaby mechaniczna koparka. Koparki zamontowane na pompie również zwiększają średni urobek substancji stałych przez system pogłębiający.

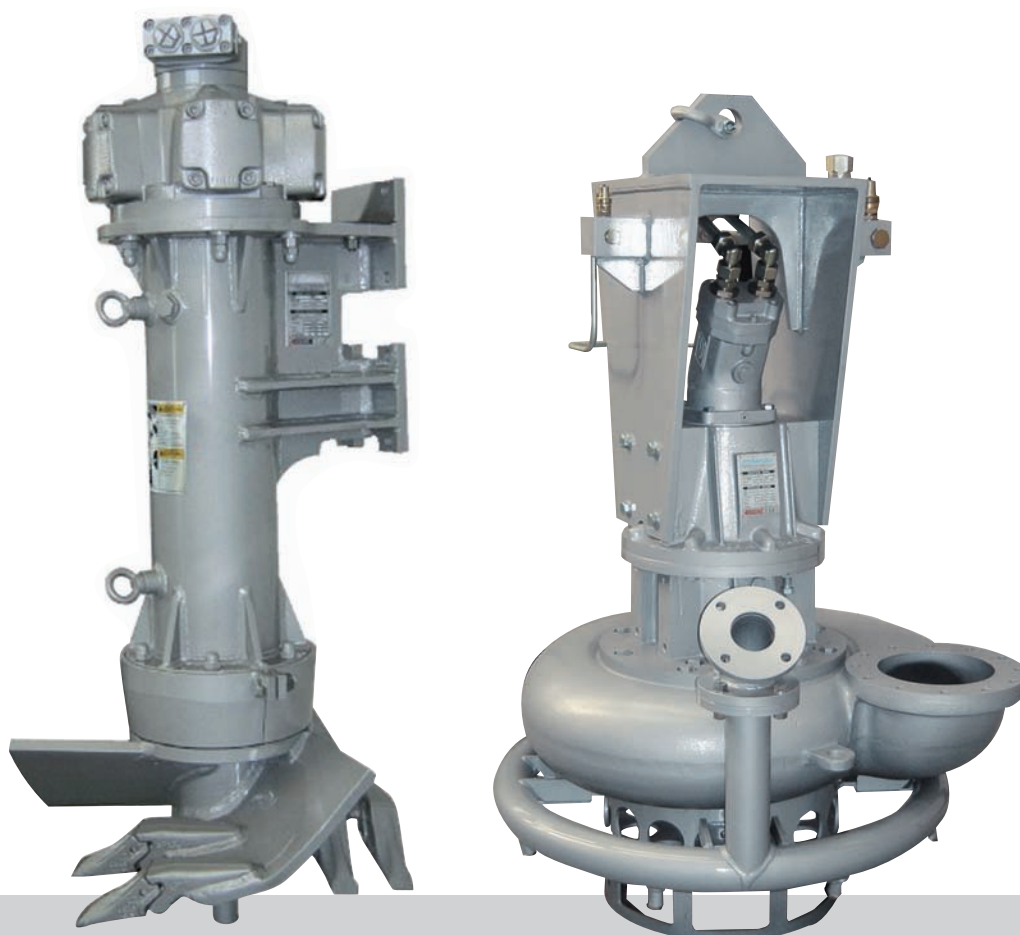
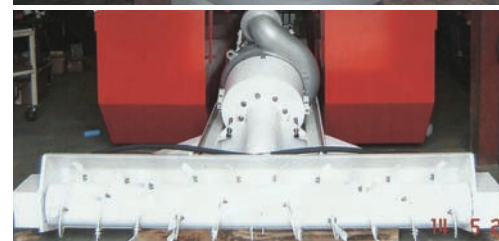
### Głowice urabiające Dragflow:

- ▼ Wymienne twarde zęby w głowicy urabiającej redukują koszt części zużywalnych.
- ▼ Silnik hydrauliczny o wzmocnionej budowie zapewnia duży moment obrotowy i długą trwałość.
- ▼ Przecinaki zaprojektowano do pracy na głębokości 250 m przy podwieszeniu na stalowej linie.

### PIERŚCIEŃ Z DYSZAMI WODNYMI: kruszy materiał siłą WODY!

Pierścień z dyszami tłoczącymi wodę pod bardzo wysokim ciśnieniem przeznaczony jest do urabiania materiałów zagęszczonych, bardzo suchych lub gliniastych. W pompach elektrycznych system dysz może być alternatywą dla przecinaków hydraulicznych. Składa się z ramy z pierścieniem (zamontowana na sicie pompy), pompy odśrodkowej wysokiego ciśnienia (elektryczna albo hydrauliczna), węża ssącego z filtrem wody, zaworu przeciwwrotnego, linii tłoczącej.

Pierścień z dyszami Dragflow oferujemy również w wersji morskiej oraz w wersji do agresywnych płynów w kopalni.





**Uszczelnienie mechaniczne.** Standardowe uszczelnienie Dragflow to kombinacja doskonałych uszczeltek wargowych. Jako opcję do materiałów o wysoko ściernych właściwościach oferujemy podwójne uszczelnienie mechaniczne z węglika krzemu połączone z odchylaczem przednim.

**Płaszcz chłodzący.** Pompy Dragflow o mocach od 3,7 do 18 kW wyposażone są w górny wylot, który tworzy naturalny płaszcz chłodzący dla pompy. Ta konfiguracja umożliwia pracę pompy nawet w niecałkowitym zanurzeniu. Dla pomp o mocach od 26 do 110 kW oferujemy zewnętrzny płaszcz chłodzący, który umożliwia pracę w tylko częściowym zanurzeniu.

**Zestaw do pracy w kwasowym środowisku z kwasami.** Do płynów o bardzo wysokim albo bardzo niskim pH oferujemy sito pompy i płyty podnoszące ze stali nierdzewnej (316SS). Ten materiał razem z warstwami teflonu w obszarze uszczelnienia nadaje pompom Dragflow przydatność do pracy w zakresie pH od 2 do 10.

**Układ automatycznego smarowania** Pompy do instalacji półstałych lub w miejscach o trudnym dostępie mogą być wyposażone w układ automatycznego smarowania, który w regularnych odstępach czasu dostarcza smar do uszczelnienia. To rozwiązanie nie tylko przedłuża całkowity czas eksploatacji systemu, lecz również umożliwia radykalne zredukowanie konserwacji i przeglądów pomp.

**Dodatkowe pokrycie i hartowana obudowa.** Jakość i typ obudowy pompy Dragflow - do najcięższych środowisk o ściernych właściwościach. Do określonych zastosowań: dodatkowa utwardzona powłoka wewnątrz obudowy albo hartowana obudowa - gwarancja bardzo długiej trwałości tej zużywalnej części.

**Zabezpieczenie membrany na dnie zbiornika.** W wielu osadnikach kopalnianych dno przykryte jest wodoszczelną membraną z tworzywa sztucznego.

**Praca pompy w czasie pogłębiania mogłaby uszkodzić tę wykładzinę.** Dragflow oferuje opcjonalny pierścień zabezpieczający do sita pompy w celu zapobiegania wszelkim uszkodzeniom.

**Przecinak do roślinności.** Gdy zawiesina jest pokryta warstwą roślinności, trawy albo wodorostów, to specjalny przecinak współpracujący ze zmodyfikowanym filtrem pomoże uniknąć zatkania pompy.

**Ośłona redukująca zmętnienie.** Osady na morskim dnie mogą być zanieczyszczone przez metale, węglowodory, bakterie, substancje chemiczne, które w większości przypadków są toksyczne, sprężyste i akumulują się jako odpad. Kopanie bez ograniczenia zmętnienia wody mogłoby spowodować poważne szkody w morskim ekosystemie. Firma Dragflow rozwiązała ten problem poprzez dodanie osłony w kształcie dzwonu, która wychwytuje osady i zapobiega zmętnieniu wody.

**Czujniki.** Czujnik temperatury (zamontowany wewnątrz silnika) i czujnik wilgoci (w zbiorniku oleju) oferowane są jako opcje zabezpieczające pompę w najbardziej wymagających zastosowaniach.

**Ramy pomp.** Pompy Dragflow są użytkowane we wszelkich branżach. Ramy mogą być projektowane do określonych warunków roboczych, np. bardzo duża głębokość, palowanie, ściany szczelinowe.



## OPCJE POMP

- Podwójne uszczelnienie mechaniczne
- Płaszcz chłodzący - pierścień chłodzący
- Zestaw adaptacyjny do zawiesin o kwasowym odczynie
- Układ automatycznego smarowania
- Pokrycie gumowe i ceramiczne
- Zabezpieczenie membrany na dnie zbiornika
- Przecinak do roślinności i do części organicznych
- Poziomy przenośnik ślimakowy
- Kompensator ciśnienia do dużych głębokości roboczych

- Ośłona przeciwko zmętnianiu wody
- Czujnik temperatury
- Czujnik wilgoci
- Rama do koparki
- Węże elastyczne o wzmocnionej budowie
- Rury HDPE
- Ramy do pracy na dużej głębokości
- Ramy do palowania
- Hartowana obudowa

## AGREGATY ZASILAJĄCE I PODNOSZENIE CIŚNIENIA

Hydrauliczne agregaty zasilające są projektowane specjalnie dla urządzeń Dragflow. Agregaty zasilające są wyposażone albo w silniki wysokoprężne spełniające najnowsze wymagania emisji zanieczyszczeń, albo w silniki elektryczne wytwarzane z elementów o najwyższej jakości. Układ hydrauliczny jest zaprojektowany na zasadzie „małej pętli”, dzięki czemu regulacja przepływu oleju aż do największej wartości nie wymaga zmiany obrotów silnika.

**Każdy agregat zasilający może być dostosowany do szczególnych wymagań użytkownika poprzez:**

- ▼ Dodatkowe źródło oleju do napędzania urządzeń pomocniczych (np. wciągarki, pompy wody).
- ▼ Bezprzewodowe zdalne sterowanie i zaawansowane pulpity sterowania do monitorowania agregatu na odległość.
- ▼ Kabina operatora oraz izolacja dźwiękochłonna dla wyższego komfortu.
- ▼ Zabudowa w kontenerze.

Wszystkie agregaty zasilające są wytwarzane i sprawdzane przez Dragflow. Dostawa obejmuje szkolenie i nadzór przez doświadczonego technika.



## HYDRAULICZNE AGREGATY ZASILAJĄCE O ZMIENNYM PRZEPŁYWIE

Model	Moc	kW - KM	Max przepływ oleju		Max przepływ oleju drugiej pompy		Max ciśnienie robocze (bar - psi)
			l/min	g/min	l/min	g/min	
DP/EP24	wysokoprężny / elektryczny	30 - 40	40	10,5	On demand	On demand	300 - 4350
DP/EP35	wysokoprężny / elektryczny	33 - 45	65	17	On demand	On demand	300 - 4350
DP/EP50	wysokoprężny / elektryczny	66 - 89	90	24	On demand	On demand	300 - 4350
DP/EP85	wysokoprężny / elektryczny	93 - 126	130	34,5	On demand	On demand	300 - 4350
DP/EP85E22	wysokoprężny / elektryczny	129 - 175	130	34,5	70	18,5	300 - 4350
DP/EP85/160	wysokoprężny / elektryczny	175 - 238	240	63,5	On demand	On demand	300 - 4350
DP/EP85/160E22	wysokoprężny / elektryczny	260 - 353	240	63,5	70	18,5	300 - 4350
DP/EP300	wysokoprężny / elektryczny	315 - 428	375	99	On demand	On demand	350 - 5000
DP/EP300E23	wysokoprężny / elektryczny	375 - 510	375	99	110	29	350 - 5000
DP/EP400	wysokoprężny / elektryczny	375 - 510	610	161	On demand	On demand	350 - 5000
DP/EP400E23	wysokoprężny / elektryczny	470 - 638	610	161	110	29	350 - 5000

### Podstawowe właściwości

Silnik wysokoprężny IVECO albo CATERPILLAR (inne marki - na zamówienie).  
 Układ hydrauliczny z tłokową pompą oleju.  
 Certyfikat CE (certyfikat UL i CSA - na żądanie).  
 Bez ryzyka przecieku oleju przez szczelną, zamkniętą płytę dolną.  
 Oddzielne obwody olejowe: dla pompy i dla przecinaka.  
 Cztery ucha do podnoszenia.

### Opcje

Dźwiękoszczelna obudowa.  
 Kabina operatora (system pogłębiający „plug & play” do platformy pływającej).  
 Obudowa kontenerowa do zastosowania na morzu.  
 Bezprzewodowe zdalne sterowanie.  
 Zdalne monitorowanie parametrów roboczych agregatu zasilającego.  
 Możliwość zainstalowania wciągarek, wciągarek i dodatkowych urządzeń.



Stacje pomp podnoszących ciśnienie do ciężkich warunków są wyposażane w wysokowydajne pompy Dragflow i mogą pracować w szerokim zakresie warunków roboczych przy tylko minimalnym ryzyku kawitacji.

Stacje te podwyższają ciśnienie w układzie pompowym, dzięki czemu pogłębiarka utrzyma optymalną jakość urobku przy długim dystansie tłoczenia.

Są wyposażane w silnik wysokoprężny albo w silnik elektryczny. Do zastosowań lądowych standardowo montowane są na ramie.

Wersje pływające wytwarzamy na zamówienie.



## SPRĘŻARKA PODNOSZĄCA CIŚNIENIE

Model	Wlot		Wylot		Pompa	Moc	kW - KM	Części zużywalne	Dystans	Wydatek	
	mm	cal	mm	cal						m³/h	g/min
BOHY50/108	150	6	150	6	Dragflow	wysokoprężny / elektryczny	93 - 126	Stal wys.chrom.	Do 1,5 km	Do 180	Do 790
BOHY85/160	250	10	250	10	Dragflow	wysokoprężny / elektryczny	175 - 238	Stal wys.chrom.	Do 1,5 km	Do 500	Up tp 2200
BOHY300	250	10	300	12	Dragflow	wysokoprężny / elektryczny	260 - 353	Stal wys.chrom.	Do 1,5 km	Do 1000	Do 4400

### Podstawowe właściwości

Silnik wysokoprężny IVECO albo CATERPILLAR (inne marki - na zamówienie).  
 Certyfikat CE (certyfikat UL i CSA - na żądanie).  
 Bez ryzyka przecieku oleju przez szczelną, zamkniętą płytę dolną.  
 Automatyczne wykrywanie przyplływającego strumienia.  
 Montaż na ramie albo na pływakach.

### Opcje

Dźwiękoszczelna obudowa.  
 Bezprzewodowe zdalne sterowanie.  
 Zdalne monitorowanie parametrów roboczych sprężarki podnoszącej ciśnienie.



# POGŁĘBIARKI

**SZYBKI I ŁATWY MONTAŻ:** Pogłębiarki Dragflow są projektowane pod kątem łatwego montażu - do zastosowań lądowych jak również w wodzie i do ciężkich warunków.

**ŁATWY TRANSPORT:** Modułowe kadłuby ułatwiają transport na samochodach ciężarowych lub w kontenerach.

**ŁATWOŚĆ UŻYTKOWANIA:** nasze pogłębiarki są projektowane do eksploatacji nawet przez operatorów mających tylko minimalne doświadczenie z urządzeniami wodnymi.

**DUŻA GŁĘBOKOŚĆ ROBOCZA PRZY MAŁYCH WYMIARACH CZĘŚCI NAWODNEJ:** Głębokość do 100m.



## DRH - POGŁĘBIARKA PODWIESZONA NA LINIE STALOWEJ

Model	Typ pompy	Głowica urabiająca	Woda pod wysokim ciśnieniem	Wylot		Wydajność nominalna	
				mm	cal	m³/h	g/min
DRH085E22	Dragflow 8"-10" High Chrome	Dwie głowice	Dostępne	200 - 250	8 - 10	350 - 800	1540 - 3520
DRH085/160E22	Dragflow 10" High Chrome	Dwie głowice	Dostępne	250	10	450 - 800	1980 - 3520
DRH300E23	Dragflow 12" High Chrome	Dwie głowice	Dostępne	300	12	900 - 1100	3960 - 4850
DRH400E23	Dragflow 14"-16" High Chrome	Dwie głowice	Dostępne	350	14	1000 - 1300	4400 - 5725

## DRT - POGŁĘBIARKA Z TELESKOPOWYM WYSIĘGNIKIEM

Model	Typ pompy	Głowica urabiająca	Woda pod wysokim ciśnieniem	Wylot		Wydajność nominalna	
				mm	cal	m³/h	g/min
DRT085E22	Dragflow 8"-10" High Chrome	Dwie głowice	Dostępne	200 - 250	8 - 10	350 - 800	1540 - 3520
DRT085/160E22	Dragflow 10" High Chrome	Dwie głowice	Dostępne	250	10	450 - 800	1980 - 3520
DRT300E23	Dragflow 12" High Chrome	Dwie głowice	Dostępne	300	12	900 - 1100	3960 - 4850
DRT400E23	Dragflow 14"-16" High Chrome	Dwie głowice	Dostępne	350	14	1000 - 1300	4400 - 5725

## DRS - POGŁĘBIARKA ŁAŃCUCHOWA Z POMPĄ ZATAPIALNĄ

Model	Typ pompy	Głowica urabiająca	Woda pod wysokim ciśnieniem	Wylot		Wydajność nominalna	
				mm	cal	m³/h	g/min
DRS085E22	Dragflow 8"-10" High Chrome	Dwie głowice	Dostępne	200 - 250	8 - 10	350 - 800	1540 - 3520
DRS085/160E22	Dragflow 10" High Chrome	Dwie głowice	Dostępne	250	10	450 - 800	1980 - 3520
DRS300E23	Dragflow 12" High Chrome	Dwie głowice	Dostępne	300	12	900 - 1100	3960 - 4850
DRS400E23	Dragflow 14"-16" High Chrome	Dwie głowice	Dostępne	350	14	1000 - 1300	4400 - 5725

### Podstawowe właściwości

Pogłębiarki przewożne o modułowej budowie - łatwość użytkowania.

Długa trwałość i łatwa konserwacja.

Duża głębokość robocza bez dodatkowych kosztów.

Wysoka efektywność - wyższa zawartość substancji stałych oraz do 30% mniejsze zużycie paliwa niż podobnej pogłębiarki ssącej z głowicą tnącą.

Wspaniała okazja do dostosowania urządzeń do swoich potrzeb i do zintegrowania systemu pogłębiania z istniejącymi urządzeniami.

**NIEWIELKIE ZANURZENIE:** nasze pogłębiarki mają niewielkie zanurzenie, dzięki czemu są przydatne do pracy na płytkiej wodzie.

**CERTYFIKAT MORSKI:** nasze pogłębiarki są budowane zgodnie z wymaganiami Royal Institution of Naval Architects.

**KRÓTKI CZAS DOSTAWY:** nasz standardowy czas dostawy to 10 do 14 tygodni.

**WYSOKA PRODUKTYWNOŚĆ:** Rozwiązania Dragflow umożliwiają pompowanie zawieszin o wysokiej zawartości substancji stałych, dzięki czemu nasze pogłębiarki zaliczają się do grupy urządzeń o najniższych kosztach eksploatacyjnych.



Max dystans		Głębokość robocza		Moc całkowita	Napęd (opcjonalny)	Transport
m	ft	m	ft			
500	1640	Do 100m	Do 330 ft	130 kW	Samobieżne	3 kontenery 40'
1000	3281	Do 100m	Do 330 ft	230 kW	Samobieżne	3 kontenery 40'
1200	3937	Do 100m	Do 330 ft	310 kW	Samobieżne	5 Kontenerów 40'
1500	4921	Do 100m	Do 330 ft	470 kW	Samobieżne	5 Kontenerów 40'

Max dystans		Głębokość robocza		Moc całkowita	Napęd (opcjonalny)	Transport
m	ft	m	ft			
500	1640	Do 10m	Do 30 ft	130 kW	Samobieżne	3 kontenery 40'
1000	3281	Do 10m	Do 30 ft	230 kW	Samobieżne	3 kontenery 40'
1200	3937	Do 10m	Do 30 ft	310 kW	Samobieżne	6 Kontenerów 40'
1500	4921	Do 10m	Do 30 ft	470 kW	Samobieżne	6 Kontenerów 40'

Max dystans		Głębokość robocza		Moc całkowita	Napęd (opcjonalny)	Transport
m	ft	m	ft			
500	1640	Do 10m	Do 30 ft	130 kW	Samobieżne	3 kontenery 40'
1000	3281	Do 10m	Do 30 ft	230 kW	Samobieżne	3 kontenery 40'
1200	3937	Do 10m	Do 30 ft	310 kW	Samobieżne	6 Kontenerów 40'
1500	4921	Do 10m	Do 30 ft	470 kW	Samobieżne	6 Kontenerów 40'

**Opcje**

- Azymutalny pędnik rufowy.
- Dłuższe wciągarki.
- System monitorowania pogłębiania z układem GPS.
- Stabilizujące pale.
- Tyłne szcudło zapewnia pozycjonowanie i ruch roboczy.

- Zdalne monitorowanie parametrów roboczych i efektywności pogłębiarki.
- Szkolenie operatorów.



# POGŁĘBIARKI ZDALNIE STEROWANE

Zdalnie sterowana pogłębiarka to najnowsze osiągnięcie w tej branży. Czyszczenie osadników lub wydobywanie piasku i żwiru z basenu nigdy wcześniej nie było tak łatwe i wydajne: nowa elektryczna pogłębiarka została zaprojektowana tak by zmieścić się do wnętrza kontenera 20 -stopowego. Umożliwia osiągnięcie wielu celów: wymaga mniejszej ilości ludzkiej pracy, co oznacza mniejsze koszty oraz większe bezpieczeństwo, ponieważ operator nie musi przebywać na barce w trakcie pracy pogłębiarki. Bieżący dostęp do informacji o głębokości roboczej i obciążeniu pompy umożliwia doskonałe zarządzanie pogłębianiem. Innowacyjna zautomatyzowana pogłębiarka Dragflow jest przeznaczona do wysokiej zawartości substancji stałych



## DRP - POGŁĘBIARKI ELEKTRYCZNE PODWIESZONE NA LINIE, ZDALNIE STEROWANE

Model	Typ pompy	Pompy	Woda pod wysokim ciśnieniem	Wylot		Max wydajność	
				mm	cal	m <sup>3</sup> /h	g/min
DRP18	Dragflow 3" - 4" High Chrome	EL5 - EL12,5SS	Not Available	80 - 100	3 - 4	80	350
DRP60	Dragflow 4" - 6" High Chrome	EL25 - EL35 - EL60	Dostępne	100 - 150	4 - 6	180	795
DRP120	Dragflow 6" - 8" High Chrome	EL604 - EL1204	Dostępne	150 - 200	6 - 8	450	1980
DRP150	Dragflow 10" - 12" High Chrome	EL150	Dostępne	250 - 300	10 - 12	1000	4405

## DRPL - POGŁĘBIARKI ELEKTRYCZNE Z TELESKOPOWYM WYSIĘGNIKIEM, ZDALNIE STEROWANE

Model	Typ pompy	Pompy	Woda pod wysokim ciśnieniem	Wylot		Max wydajność	
				mm	cal	m <sup>3</sup> /h	g/min
DRPL60	Dragflow 4" - 6" High Chrome	EL25 - EL35 - EL60	Dostępne	100 - 150	4 - 6	180	795
DRPL120	Dragflow 6" - 8" High Chrome	EL604 - EL1204	Dostępne	150 - 200	6 - 8	450	1980

### Podstawowe właściwości

Bezprzewodowe zdalne sterowanie. Wyświetlanie głębokości roboczej oraz prądu/ciśnienia.  
Bezpieczniej - bez operatora na pokładzie. Gotowa do pracy, łatwa w użytkowaniu.

### Opcje

Kadłub wyłącznie ze stali nierdzewnej AISI 304 albo AISI 316.  
Wciągarki z zasięgiem powiększonym do 75 m i 100m.

## DRPH - POGŁĘBIARKI HYDRAULICZNE PODWIESZONE NA LINIE, ZDALNIE STEROWANE

Model	Typ pompy	Pompy	Woda pod wysokim ciśnieniem	Wylot		Max wydajność	
				mm	cal	m <sup>3</sup> /h	g/min
DRPH50	Dragflow 4" - 6" High Chrome	HY50 - HY50/108	Dostępne	100 - 150	4 - 6	220	970
DRPH85	Dragflow 4" - 6" High Chrome	HY85	Dostępne	100 - 150	4 - 6	400	1760
DRPH85/160	Dragflow 8" - 10" High Chrome	HY85/160	Dostępne	150 - 200	8 - 10	600	2640

## DRPHL - POGŁĘBIARKI HYDRAULICZNE Z TELESKOPOWYM WYSIĘGNIKIEM, ZDALNIE STEROWANE

Model	Typ pompy	Pompy	Woda pod wysokim ciśnieniem	Wylot		Max wydajność	
				mm	cal	m <sup>3</sup> /h	g/min
DRPHL50	Dragflow 4" - 6" High Chrome	HY50 - HY50/108	Dostępne	100 - 150	4 - 6	220	970
DRPHL85	Dragflow 4" - 6" High Chrome	HY85	Dostępne	100 - 150	4 - 6	400	1760
DRPHL85/160	Dragflow 8" - 10" High Chrome	HY85/160	Dostępne	150 - 200	8 - 10	600	2640

### Podstawowe właściwości

Bezprzewodowe zdalne sterowanie. Wyświetlanie głębokości roboczej oraz prądu/ciśnienia.  
Bezpieczniej - bez operatora na pokładzie. Gotowa do pracy, łatwa w użytkowaniu.

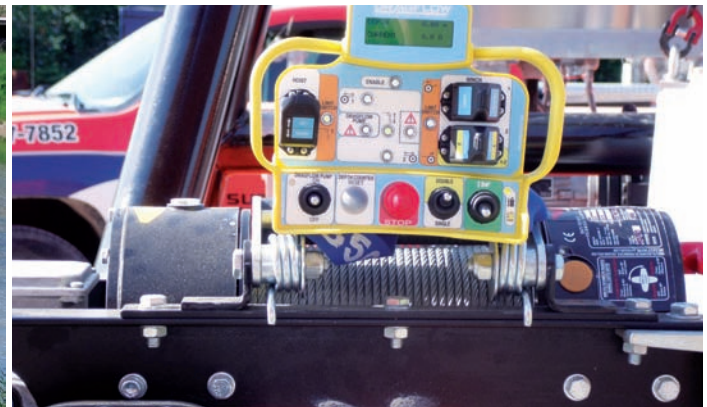
### Opcje

Kadłub wyłącznie ze stali nierdzewnej AISI 304 albo AISI 316.  
Wciągarki z zasięgiem powiększonym do 75 m i 100m.



(do 70 % wagowo), gwarantuje urobek do 1000 m<sup>3</sup>/h. Nowy system może transportować materiał na dystans nawet 1 km od punktu pogłębiania. Jest zaprojektowany do pracy na głębokościach do 50 m pod powierzchnią wody, wyposażony w silniki o mocach od 5 do 150 KM.

Ponadto możemy instalować układ GPS w celu zapisywania trasy oraz w zaawansowany panel sterowania do rejestracji historii pracy pogłębiarki.



Max dystans		Max głębokość robocza		Max moc kW - (KM)	Przemieszczanie i pozycjonowanie	Transport
m	ft	m	ft			
400	1310	Do 50m	Do 160 ft	13 - (18)	2 winches	1 Kontenery 20'
600	1970	Do 50m	Do 160 ft	44 - (60)	2/4 winches	1 Kontenery 40'
1000	3280	Do 50m	Do 160 ft	90 - (120)	2/4 winches	1 Kontenery 40'
1000	3280	Do 50m	Do 160 ft	110 - (150)	2/4 winches	2 Kontenery 40'

Max dystans		Max głębokość robocza		Max moc kW - (KM)	Przemieszczanie i pozycjonowanie	Transport
m	ft	m	ft			
600	1970	Do 10m	Do 33 ft	44 - (60)	2/4 winches	2 Kontenery 40'
1000	3280	Do 10m	Do 33 ft	90 - (120)	2/4 winches	2 Kontenery 40'

Pierścień z dyszami wodnymi.  
Zabezpieczenie membrany.

Łatwy transport samochodem ciężarowym.  
System monitorowania pogłębiania z układem GPS.

Zaawansowany panel do zdalnego monitorowania parametrów pogłębiarki i wydajności roboczej.

Max dystans		Max głębokość robocza		Max moc kW - (KM)	Przemieszczanie i pozycjonowanie	Transport
m	ft	m	ft			
1000	3280	Do 50m	Do 160 ft	62 - (85)	2/4 winches	1 Kontenery 40'
700	2300	Do 50m	Do 160 ft	62 - (85)	2/4 winches	1 Kontenery 40'
1200	3940	Do 50m	Do 160 ft	115 - (160)	2/4 winches	1 Kontenery 40'

Max dystans		Max głębokość robocza		Max moc kW - (KM)	Przemieszczanie i pozycjonowanie	Transport
m	ft	m	ft			
1000	3280	Do 10m	Do 33 ft	62 - (85)	2/4 winches	2 Kontenery 40'
700	2300	Do 10m	Do 33 ft	62 - (85)	2/4 winches	2 Kontenery 40'
1200	3940	Do 10m	Do 33 ft	115 - (160)	2/4 winches	2 Kontenery 40'

Pierścień z dyszami wodnymi.  
Zabezpieczenie membrany.

Łatwy transport samochodem ciężarowym.  
System monitorowania pogłębiania z układem GPS.

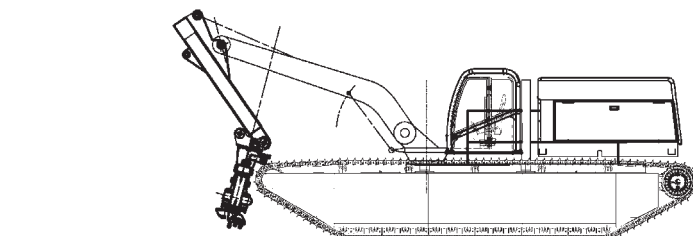
Zaawansowany panel do zdalnego monitorowania parametrów pogłębiarki i wydajności roboczej.

# WIELOZADANIOWA POGŁĘBIARKA JEZDNO-PŁYWAJĄCA

Pogłębiarka z serii DRM (wielozadaniowa jezdno-pływająca) jest kolejnym krokiem w rozwoju techniki pogłębiania. Pełna swoboda ruchu na bagnie lub mokradłach oraz pływalność umożliwiają tej pogłębiarce dotarcie do najbardziej odległych miejsc, których inny sprzęt nie może osiągnąć.

Przemieszczanie pogłębiarki między osadnikami już nie wymaga demontażu i ponownego montażu urządzenia.

Wydajność do 500 m<sup>3</sup>/h i dystans tłoczenia do 1 km umożliwiają wykonanie pracy z efektywnością nieosiągalną nigdy wcześniej.



## WIELOZADANIOWA POGŁĘBIARKA JEZDNO-PŁYWAJĄCA

Model	Typ pompy	Głowica urabiająca	Wylot		Wydajność nominalna	
			mm	cal	m <sup>3</sup> /h	g/min
DRM085E22	Dragflow 8"-10" High Chrome	Dwie głowice	200 - 250	8 - 10	350 - 800	1540 - 3520
DRM085/160E22	Dragflow 10" High Chrome	Dwie głowice	250	10	450 - 800	1980 - 3520

Model	Max dystans		Głębokość robocza		Moc całkowita	Napęd	Transport
	m	ft	m	ft			
DRM085E22	500	1640	Do 10m	Do 30 ft	130 kW	Gąsienicowy układ jezdny	3 kontenery 40'
DRM085/160E22	1000	3281	Do 10m	Do 30 ft	230 kW	Gąsienicowy układ jezdny	3 kontenery 40'

### Podstawowe właściwości

Pogłębiarki przewożne o modułowej budowie - Łatwość użytkowania.

Długa trwałość i łatwa konserwacja.

Duża głębokość robocza bez dodatkowych kosztów.

Wysoka efektywność - wyższa zawartość substancji stałych.



Pogłębianie w morzu oraz na dużej głębokości - to jest najnowszy trend. Firma Dragflow jest światowym liderem w tej dziedzinie: nasze maszyny już pracują na głębokościach do 250 metrów.

## Zakres produktów:

- ▼ Pompy i koparki do dużych głębokości.
- ▼ Zasilanie przez węże hydrauliczne.
- ▼ Węże hydrauliczne dobieramy pod względem wytrzymałości na rozciąganie, odporności na zmęczenie i na uszkodzenia powierzchni.
- ▼ Bębny na przewody olejowe.

Praca na głębokim morzu jest wielkim wyzwaniem technicznym, w którym wysokie ciśnienia i wymagania konserwacji mają olbrzymie znaczenie dla sukcesu projektu. Nasze nowe produkty zostały w całości zaprojektowane, wytworzone i przebadane przez naszych specjalistów, którzy korzystają z wiedzy i doświadczenia zgromadzonego przez 25 lat działania firmy, aby zapewnić niezawodność i funkcjonalność urządzeń.



## WĘŻE HYDR. / ZWIJARKI / ROV

### WĘŻE HYDR.

Linia hydrauliczna zawiera od 2 do 7 węży.

Długość do 250 m (więcej - na zamówienie).

Wewnętrzna lina wzmacniająca linię hydr. (odporność na rozciąganie).

Dodatkowe zewnętrzne zabezpieczenie: płaszcz z tworzywa sztucznego.

Sprawdzone na głębokości roboczej 250 m w połączeniu ze skompensowanymi pompami Dragflow.

### ZWIJARKI

Zwijarki dla przewodów olejowych i dla kabli elektrycznych.

Projekty dla węży o długości do 250m.

Napęd elektryczny albo hydrauliczny.

Integracja z agregatem hydraulicznym Dragflow.

Zwalnianie bębna dla łatwego użytkowania i szybkiego odwijania.

Obudowa zabezpieczająca dla ruchomych części.

Kąt obrotu 180° umożliwia podążanie za ruchami pompy.

Rama projektowana odpowiednio do warunków roboczych.

### ROV

Podwodny układ sterowania pod wodą projektowany odpowiednio do warunków roboczych.



## PRODUKTY GOTOWE I PRODUKTY NA ZAMÓWIENIE

Przez lata nasza firma gromadziła wiedzę i doświadczenie w dziedzinie pompowania i pogłębiania oparte na innowacjach i zdolności do tworzenia efektywnych, indywidualnych rozwiązań odpowiednio do potrzeb klientów.

Dragflow dostarcza oryginalne systemy, które zapewniają korzyści ekonomiczne jak i techniczne. Blisko współpracujemy z klientami nad różnymi projektami: od instalacji pompujących w kopalniach aż do pogłębiania dna morskiego.

Dragflow dostarcza wydajne rozwiązania oraz systemy pod klucz do: osadników odpadów kopalnianych, zasobów odnawialnych na dnie morza, przemysłu ropy i gazu, branż portowych.

Nasze podejście to dostarczenie nie tylko produktu o wysokiej jakości, lecz kompletnego rozwiązania problemu. Wspieramy naszych klientów w trakcie opracowywania koncepcji, modelowania 2D/3D, dostawy produktów oraz w trakcie rozruchu.







**POGLEBIANIE**



# ZASTOSOWANIA



# GÓRNICICTWO





# PRZEMYSŁ



**DRAGFLOW**  
ULTIMATE EFFICIENCY

**TUTAJ  
JESTEŚMY**

Dragflow S.r.l.  
Head Office  
Via Paesa  
46048 Roverbella (MN) - Italy  
tel. +39 045 6304521  
fax +39 045 6335758  
info@dragflow.it  
www.dragflow.it



**DYSTRYBUTOR:**

EBARA Pompy Polska Sp. z o.o.  
02-234 Warszawa, ul. Działkowa 115  
tel. 22-390-99-20; fax: 0-22-3909929  
ebara@ebara.com.pl